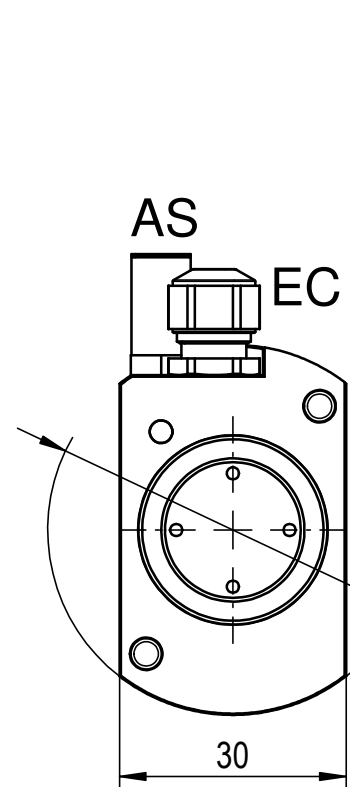


We reserves all rights in this document and it's subject matter. The recipient hereby acknowledges these rights and assures the use of this document only for the purpose it was delivered. © IBAG Switzerland AG
 Dieses Dokument ist unser geistiges Eigentum. Es darf ohne unsere ausdrückliche Genehmigung weder kopiert, vervielfältigt oder verwendet, noch an Dritte weitergegeben werden. Zuwiderhandlung ist strafbar und wird gerichtlich verfolgt. © IBAG Switzerland AG

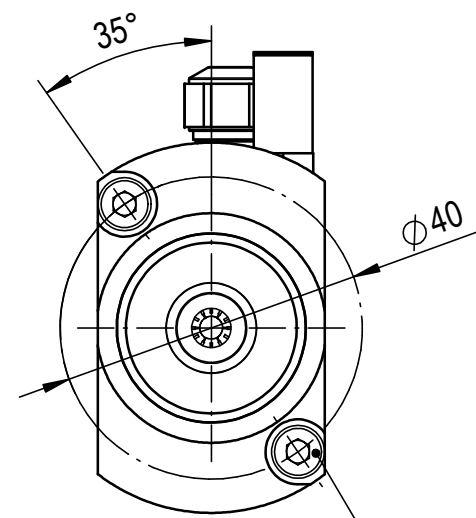
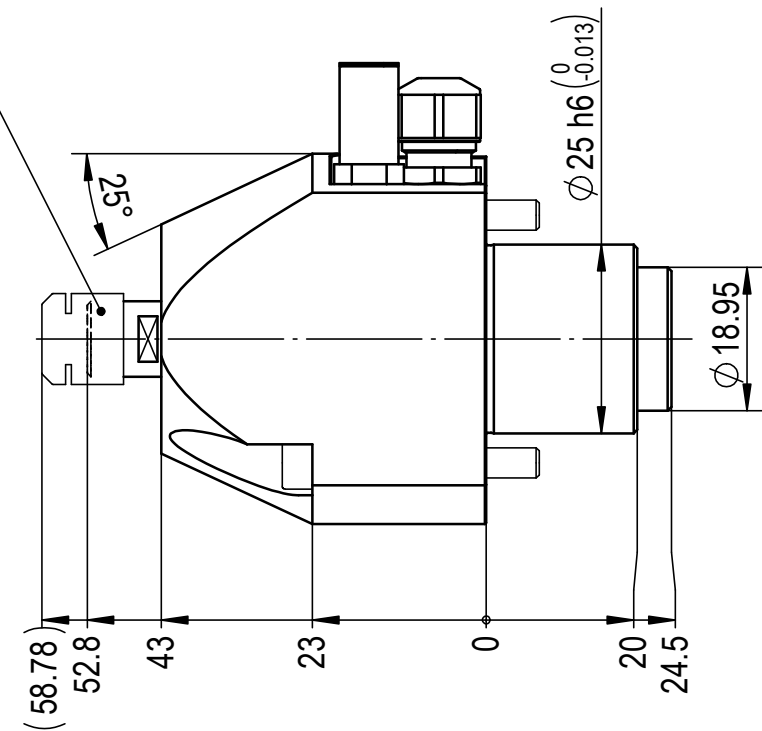


Kugellager / Ball Bearing:
 Stahl / Keramik / Fett
 Steel / Ceramic / Grease

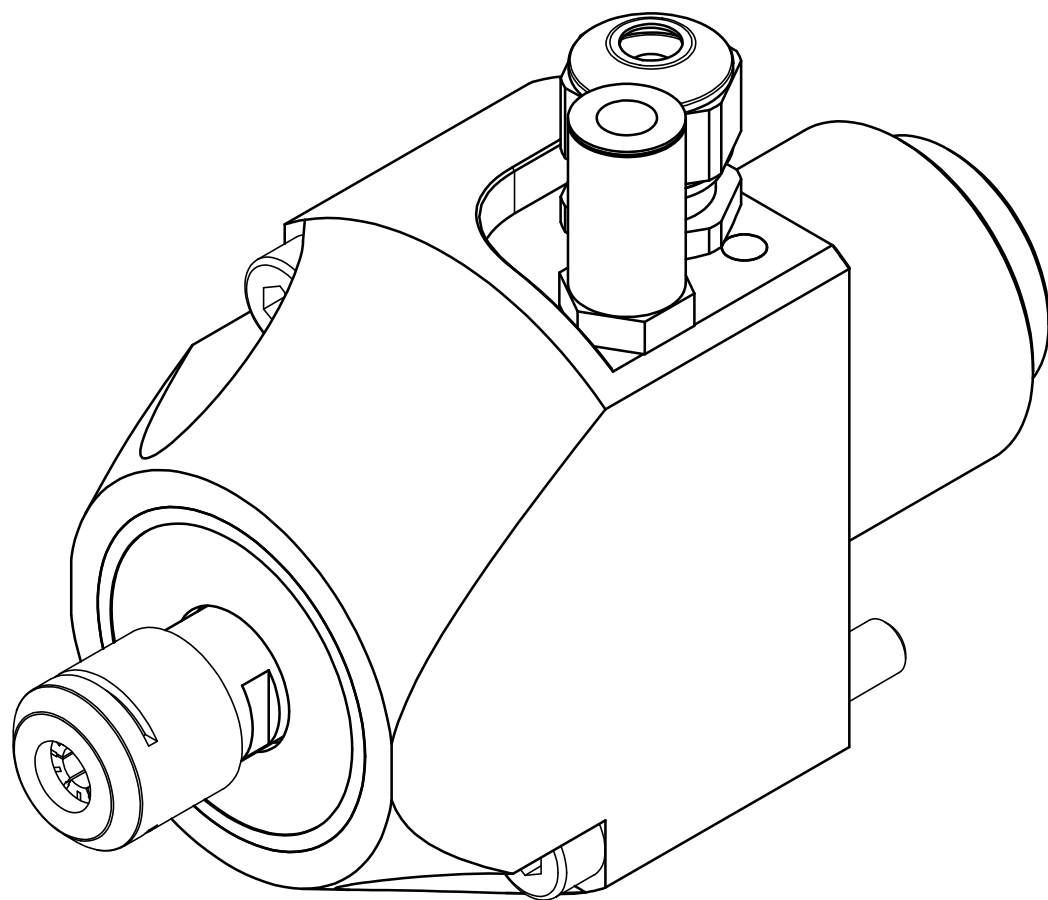
Synchron-Motor / Synchronous Motor:
 siehe Übersicht
 Check the Summary

Kugellager / Ball Bearing:
 Stahl / Keramik / Fett
 Steel / Ceramic / Grease

Aufnahme / Taper:
 ER 8-UP



Zylinderschraube
Cylindrical Screw
 2 x M4x30
 nicht inbegriffen
 not included



ACHTUNG: Diese Zeichnung zeigt eine Vielzahl von möglichen Options-Varianten. Bitte beachten Sie die technischen Datenblätter und Betriebsanleitung, bzw. die Auftragsbestätigung betreffend der Auslegung und Bestückung Ihrer Spindel.
ATTENTION: This drawing shows the various possibilities of options for this type of spindle. Please check your technical data sheet, the instruction manual or your order confirmation regarding the type and options of spindle you have ordered/received.

 IBAG Switzerland AG www.ibag.ch	Material/Material:		Verwendungsorte To be used for/in		Status/Status:	
	Gewicht/Weight: 446 g	Oberfläche/Surface: 39280 mm ²	Erstellt Prepared Geprüft Inspected	08.05.2009 th	freigegeben	
Benennung/Description: Motorspindel Motor Spindle			Maßstab Scale 1:1	Format Format A3	Einheit Unit mm	Blatt Nr. Sheet No. 2
HT 25 S 60 PS			Alte Nummer/Old Number: 025S060PS-88		Anz. Blätter No. of Sheets 2	
			Zeichnungsnummer/Drawing Number		Revision	
			025S060PS-88		-	

CAD-System: SolidWorks