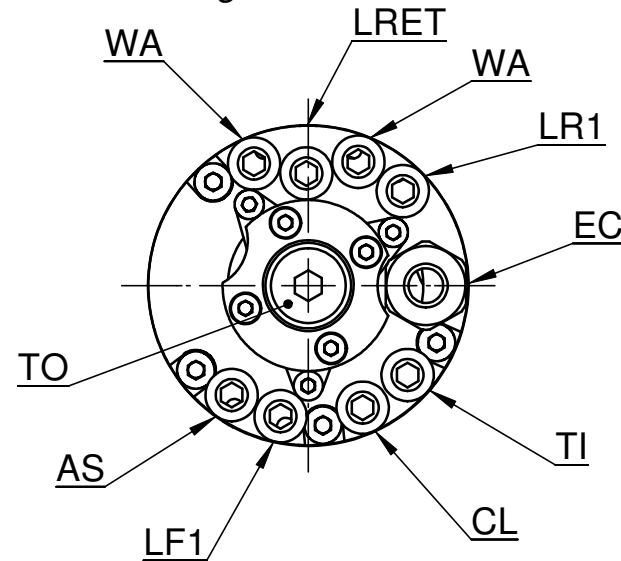


Ohne Flansch
Without Flange



Aufnahme/Taper:
SKI 16

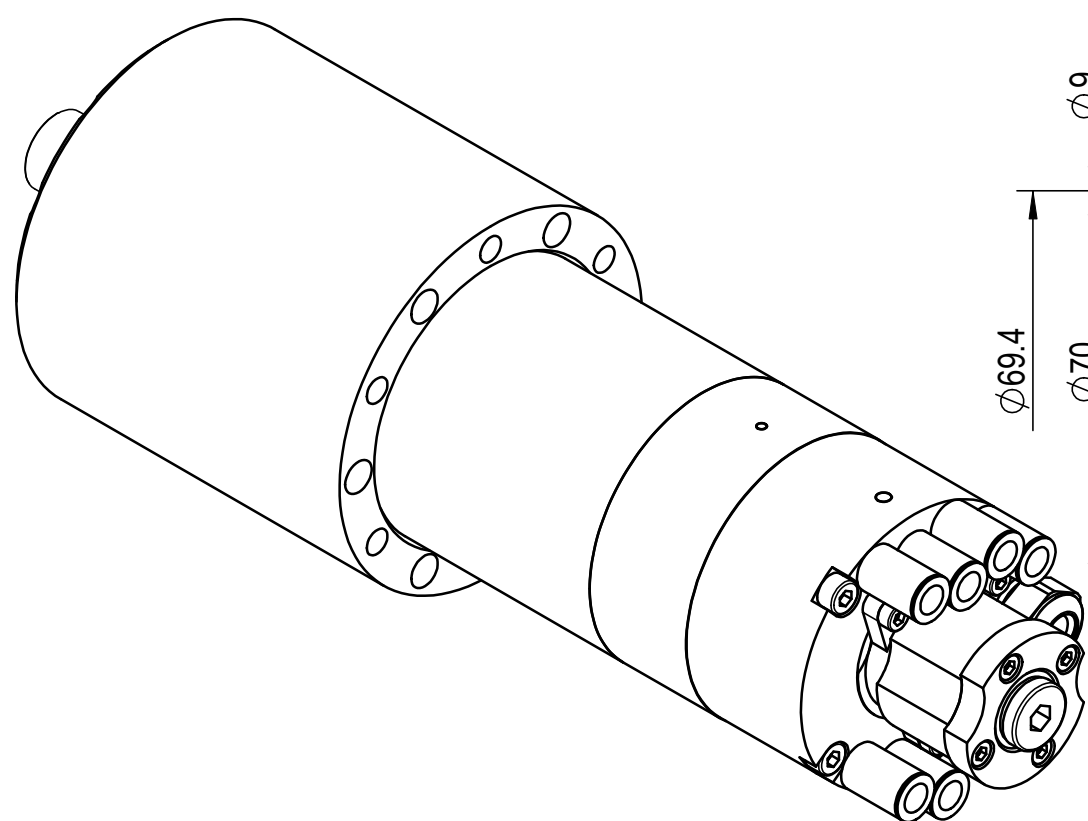
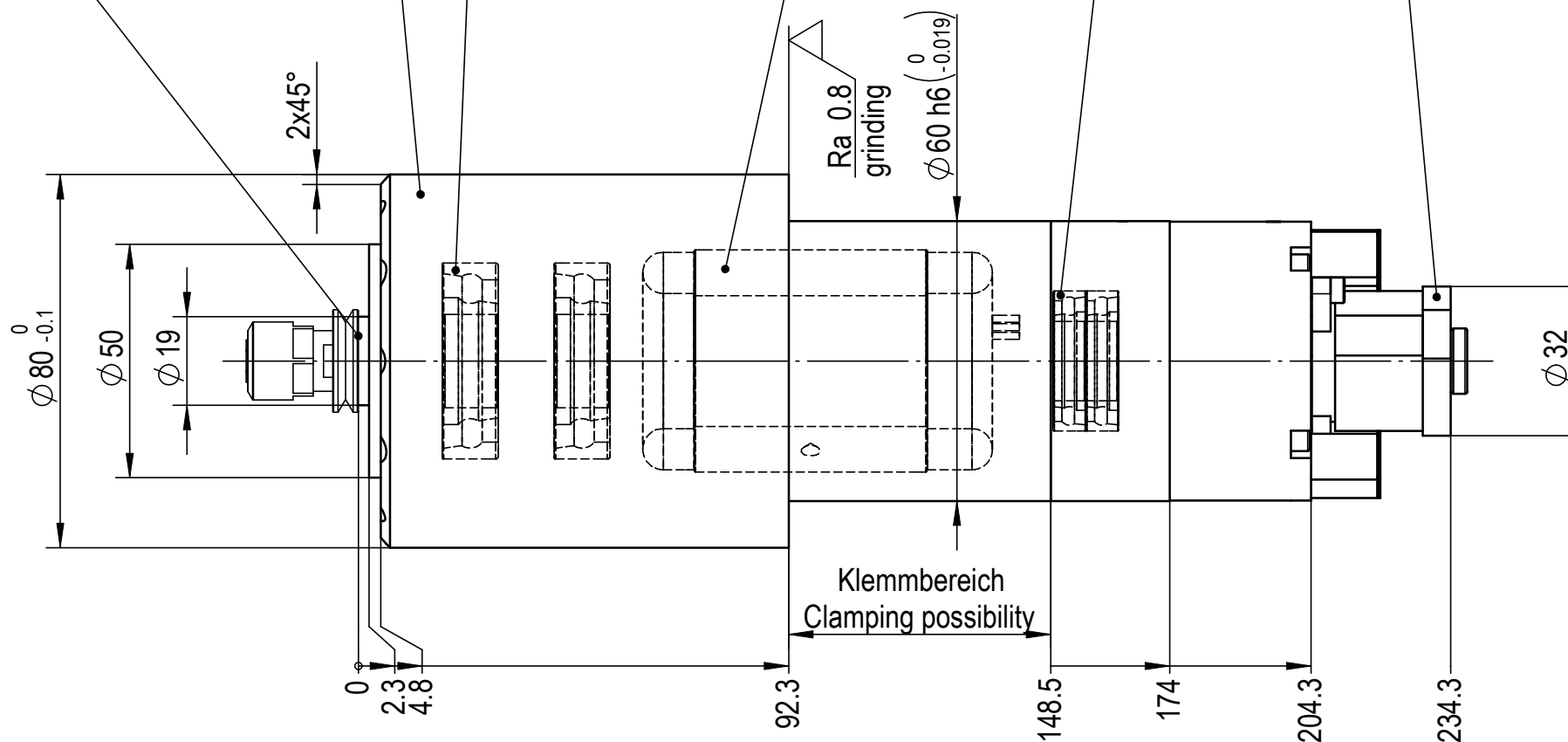
Option F:
Flansch nach Kundenwunsch
Flange like Customer Wish

Kugellager/Ball Bearing:
Stahl/Keramik/Öl/Fett
Steel/Ceramic/Oil/Grease

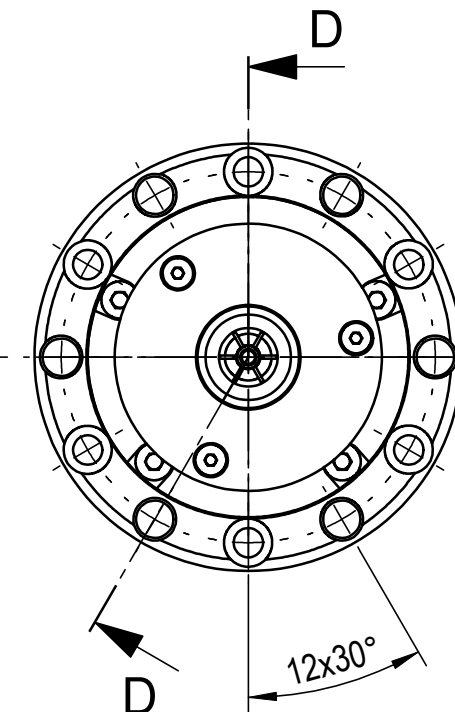
Motor/Motor:
siehe Übersicht
Check the Summary

Kugellager/Ball Bearing:
Stahl/Keramik/Öl/Fett
Steel/Ceramic/Oil/Grease

Werkzeugwechsel/Tool Change:
hydraulisch
hydraulic



D-D



ACHTUNG: Diese Zeichnung zeigt eine Vielzahl von möglichen Options-Varianten. Bitte beachten Sie die technischen Datenblätter und Betriebsanleitung, bzw. die Auftragsbestätigung betreffend der Auslegung und Bestückung Ihrer Spindel.

ATTENTION: This drawing shows the various possibilities of options for this type of spindle. Please check your technical data sheet, the instruction manual or your order confirmation regarding the type and options of spindle you have ordered/received.

<p>IBAG Switzerland AG www.ibag.ch</p>	Material/Material:	Verwendungsorte To be used for/in	
	Gewicht/Weight: 4.57 kg	Erstellt Prepared 17.06.2009	fm 17.06.2009
Benennung/Description: Motorspindel Motor Spindle SKI 16 HF 60 A 60 FHS		Status/Status: freigegeben	Blatt Nr. Sheet No. 2
Alte Nummer/Old Number: 060A60FHS-00 Zeichnungsnummer/Drawing Number: 060A60FHS-00		Massstab Scale: 1:1	Anz. Blätter No. of Sheets: 2