

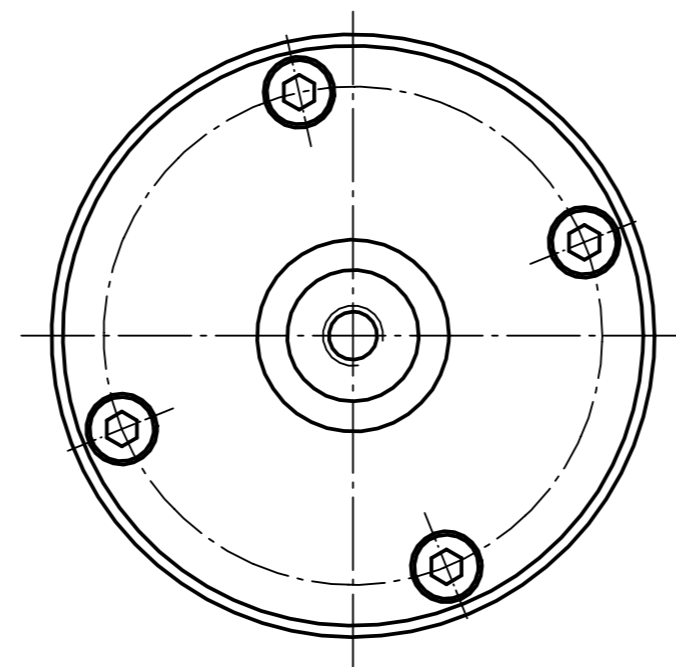
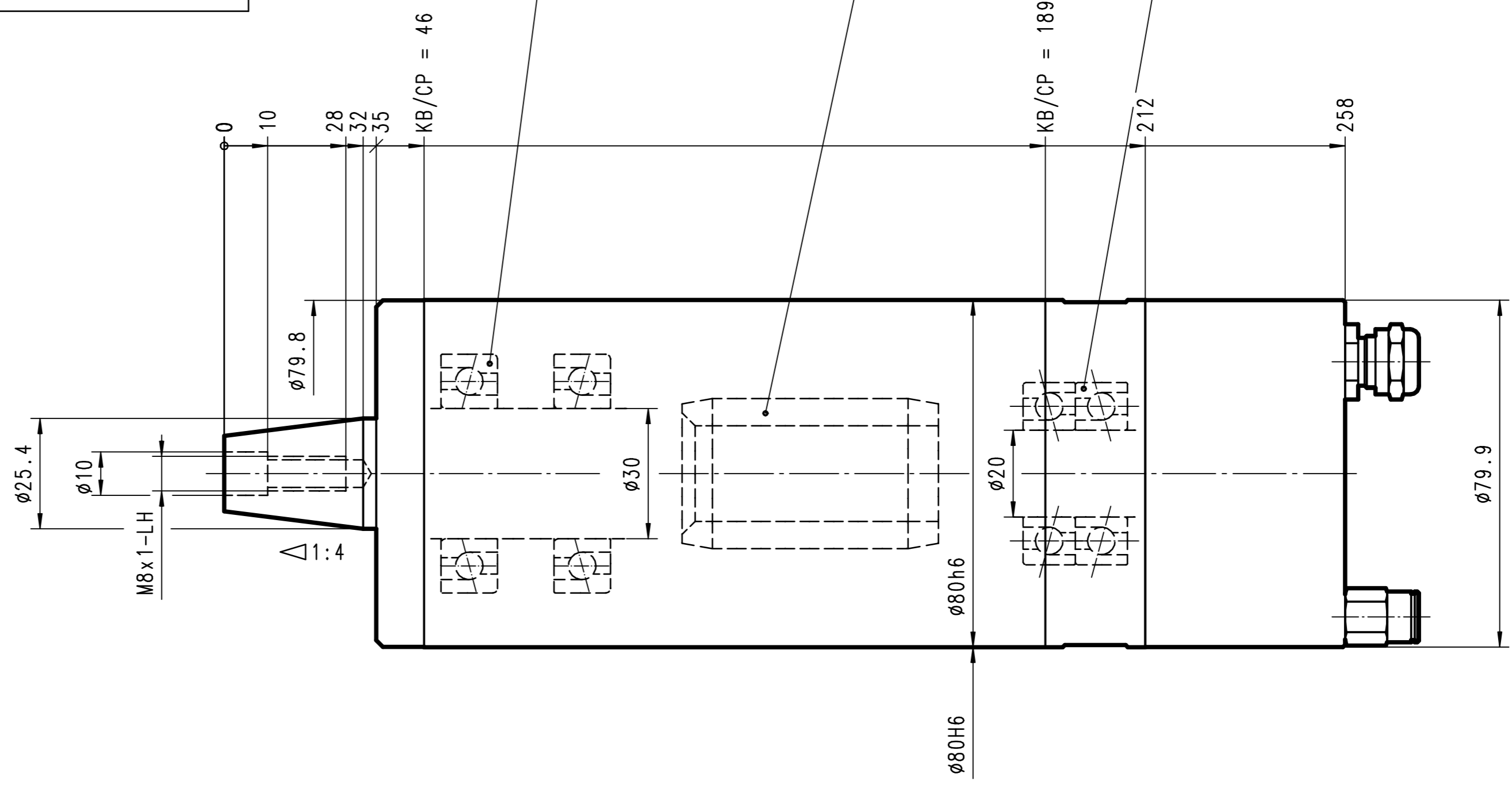
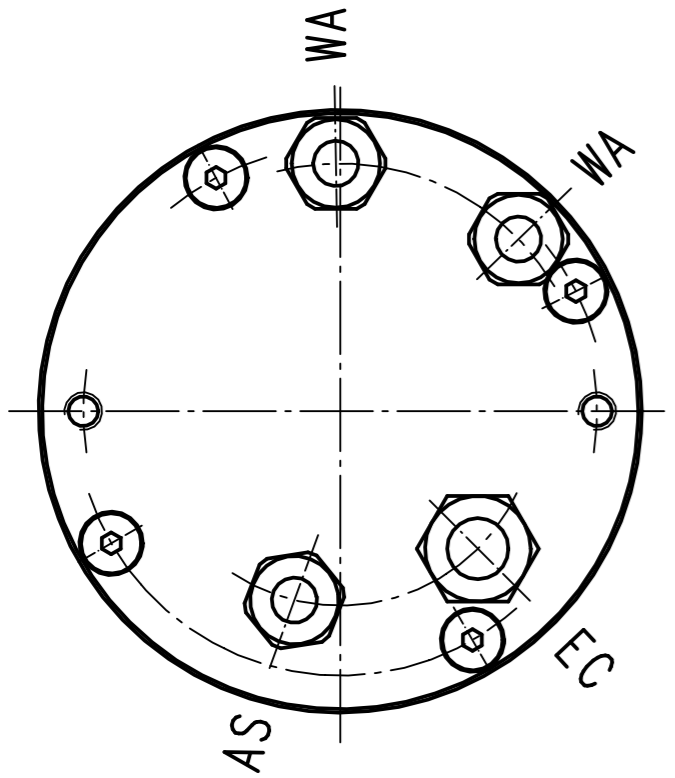
Achtung: Diese Zeichnung zeigt eine Vielzahl an möglichen Options-Varianten. Bitte beachten Sie die technischen Datenblätter und Betriebsanleitung, bzw. die Auftragsbestätigung betreffend der Auslegung und Bestückung Ihrer Spindel.

This drawing shows the various possible options for this type of spindle. Please check with your technical data sheet, the instruction manual or your order confirmation regarding the options received and execution of your spindle.

Kugellager/Ball Bearing: Stahl/Keramik/Fett
Steel/Ceramic/Grease

Motor/Motor: siehe Übersicht
Check the Summary

Kugellager/Ball Bearing: Stahl/Keramik/Fett
Steel/Ceramic/Grease



Paßmaß	Grenzabmaße
80h6	+0.000 -0.019
80H6	+0.019 +0.000

Eigentum und Urheberrecht:
Right of ownership and copyright:
IBAG Switzerland AG
Oberfeldstrasse 20
CH-8302 Kloten
Tel. +41 43 888 33 33
Fax +41 43 888 90 90

KB = Klemmbereich
CP = Clamping Possibility

01	1	Motor Spindle/HF 80 D 30 PS				
POS.	STK/PCT	BENENNUNG/TYPE	MATERIAL/NUMMER/NUMBER			
VERWENDUNG/TO BE USED FOR			MASSTAB	EINHEIT/SCALE IN		
HF 80 D 30 PS			SCALE	mm	FORMAT	DIN A2
E			1:1	Motor Spindle		
D				HF 80 D 30 PS		
C				Motorspindel		
B				ZEICHNUNGSNUMMER/DRAWING NUMBER		
A	05.09.2007	fm		080D30PS-7A		
NEU/NEW	13.08.2007	fm		1/1		
GEPRÜFT/INSPECTED			IBAG Switzerland AG			
INDEX	DATUM/DATE	NAME	URSPRUNG/ORIGIN			