

Aufnahme/Taper:
ER 16-UP/EX 16
Mutter/Nut: EXPE 16

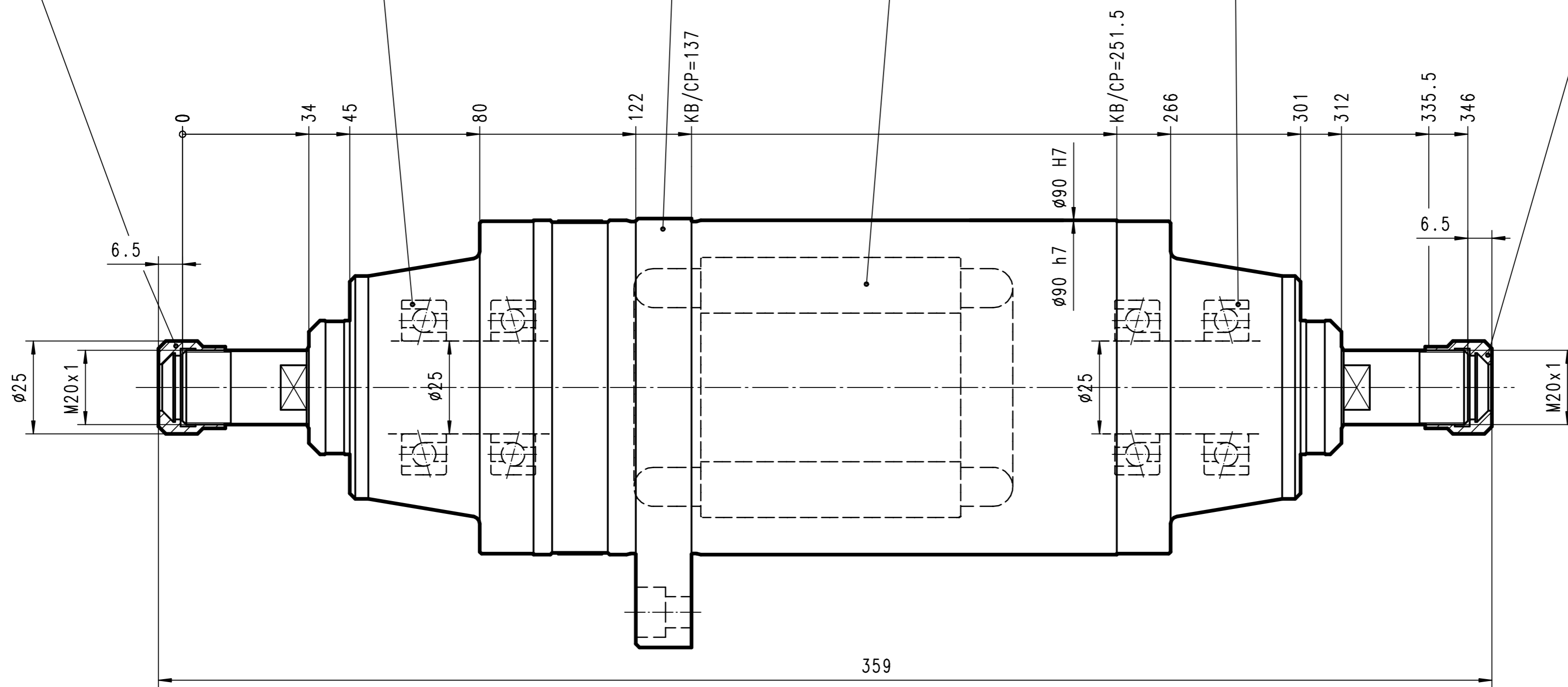
Kugellager/Ball Bearing:
Keramik/Fett
Ceramic/Grease

Option F:
Flansch
Flange

Motor/Motor:
siehe Übersicht
Check the Summary

Kugellager/Ball Bearing:
Keramik/Fett
Ceramic/Grease

Aufnahme/Taper:
ER 16-UP/EX 16
Mutter/Nut: EXPE 16



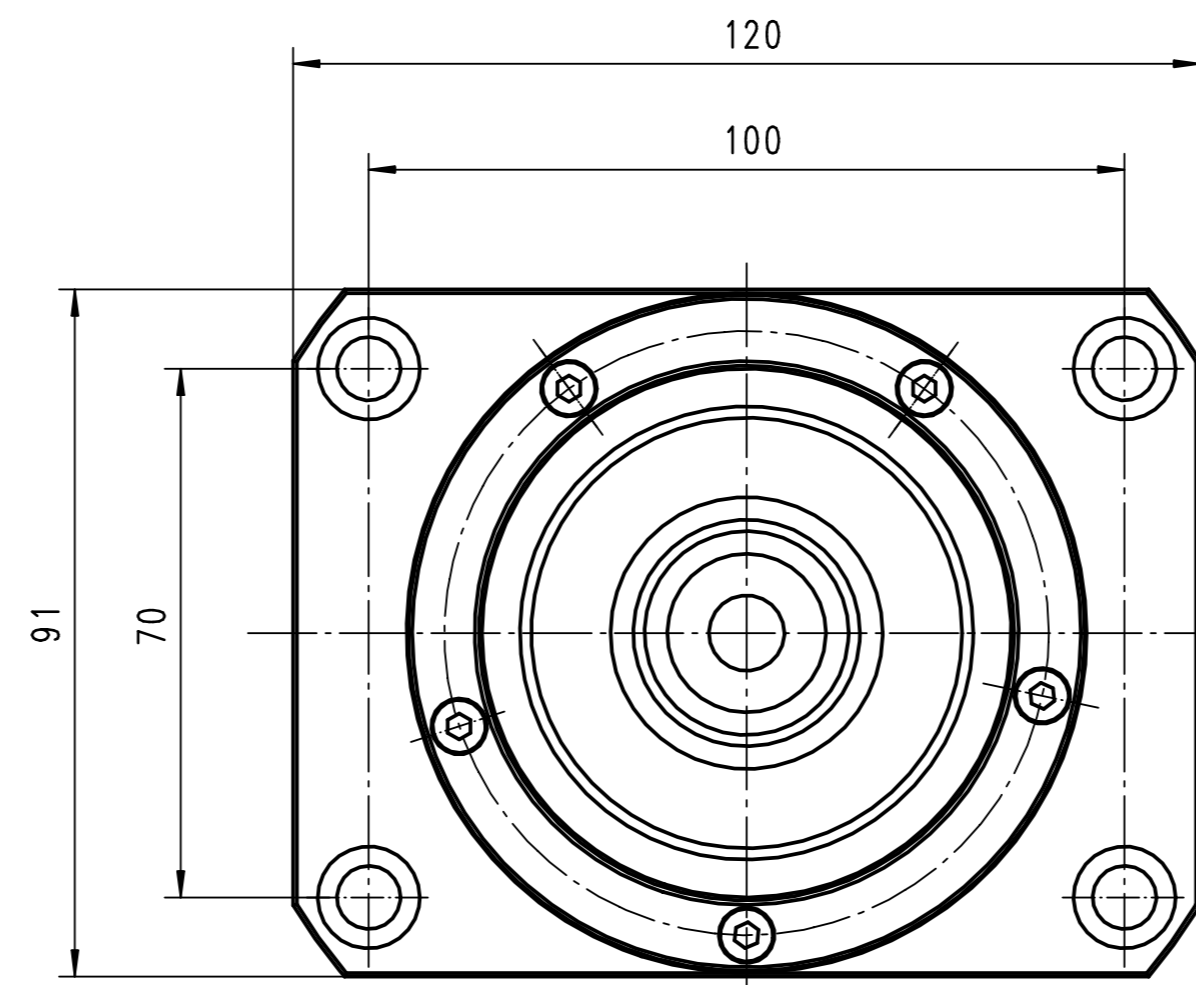
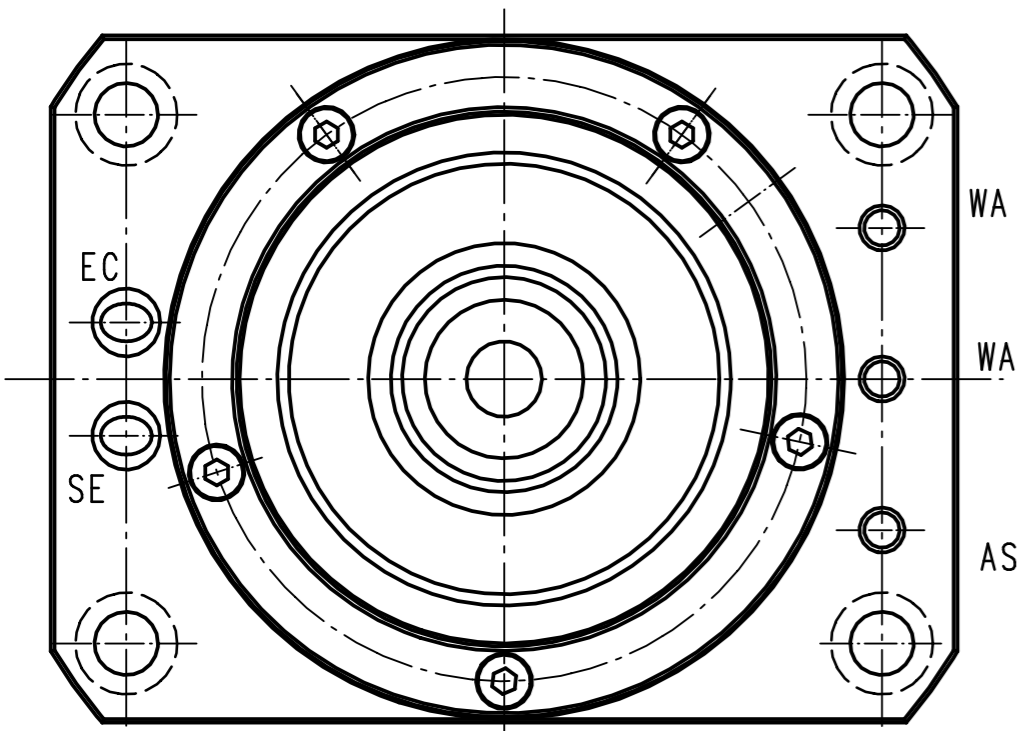
Paßmaß	Grenzabmaße
90 h7	+0.000 -0.035
90 H7	+0.035 +0.000

Eigentum und Urheberrecht:
Right of ownership and copyright:
IBAG Switzerland AG
Oberfeldstrasse 20
CH-8302 Kloten
Tel. +41 43 888 33 33
Fax +41 43 888 90 90

KB = Klemmbereich
CP = Clamping Possibility

Achtung: Diese Zeichnung zeigt eine Vielzahl an möglichen Options-Varianten.
Bitte beachten Sie die technischen Datenblätter und Betriebsanleitung, bzw.
die Auftragsbestätigung betreffend der Auslegung und Bestückung Ihrer Spindel.

This drawing shows the various possible options for this type of spindle.
Please check with your technical data sheet, the instruction manual or your
order confirmation regarding the options received and execution of your spindle.



01	1	Motor Spindle/HF 90 S 30 FPS	MATERIAL/NUMMER/NUMBER
POS. STK/PCT	BENENNUNG/TYP	VERWENDUNG/TO BE USED FOR	MATERIAL/NUMMER/NUMBER
HF 90 S 30 FPS			
E		11.11.2010 09:10	1:1
D			
C			
B			
A	08.07.2008	fm	
NEU/NEW	19.04.2005	di	
GEPRÜFT/INSPECTED			
INDEX	DATUM/DATE	NAME	URSPRUNG/ORIGIN



Motor Spindle
HF 90 S 30 FPS
Motorspindel
2 x ER 16-UP/EX 16 + EXPE 16
ZEICHNUNGSNUMMER/DRAWING NUMBER
090S30FPS-0A