

Aufnahme/Taper:
Ø23H5 / M22x1.5-LH

Option M:
Längendehnmessung
Extension Measurement

Option S:
Vibrationssensor
Vibration Sensor

Option S:
Temperatursensor
Temperature Sensor

Option F:
Flansch
Flange

Option F:
Distanzring
Distance Ring

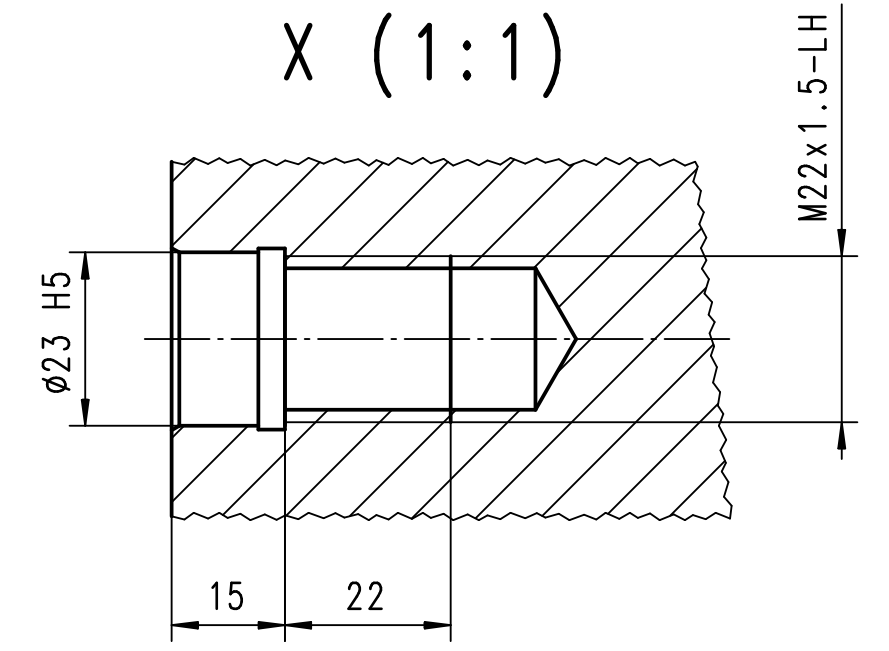
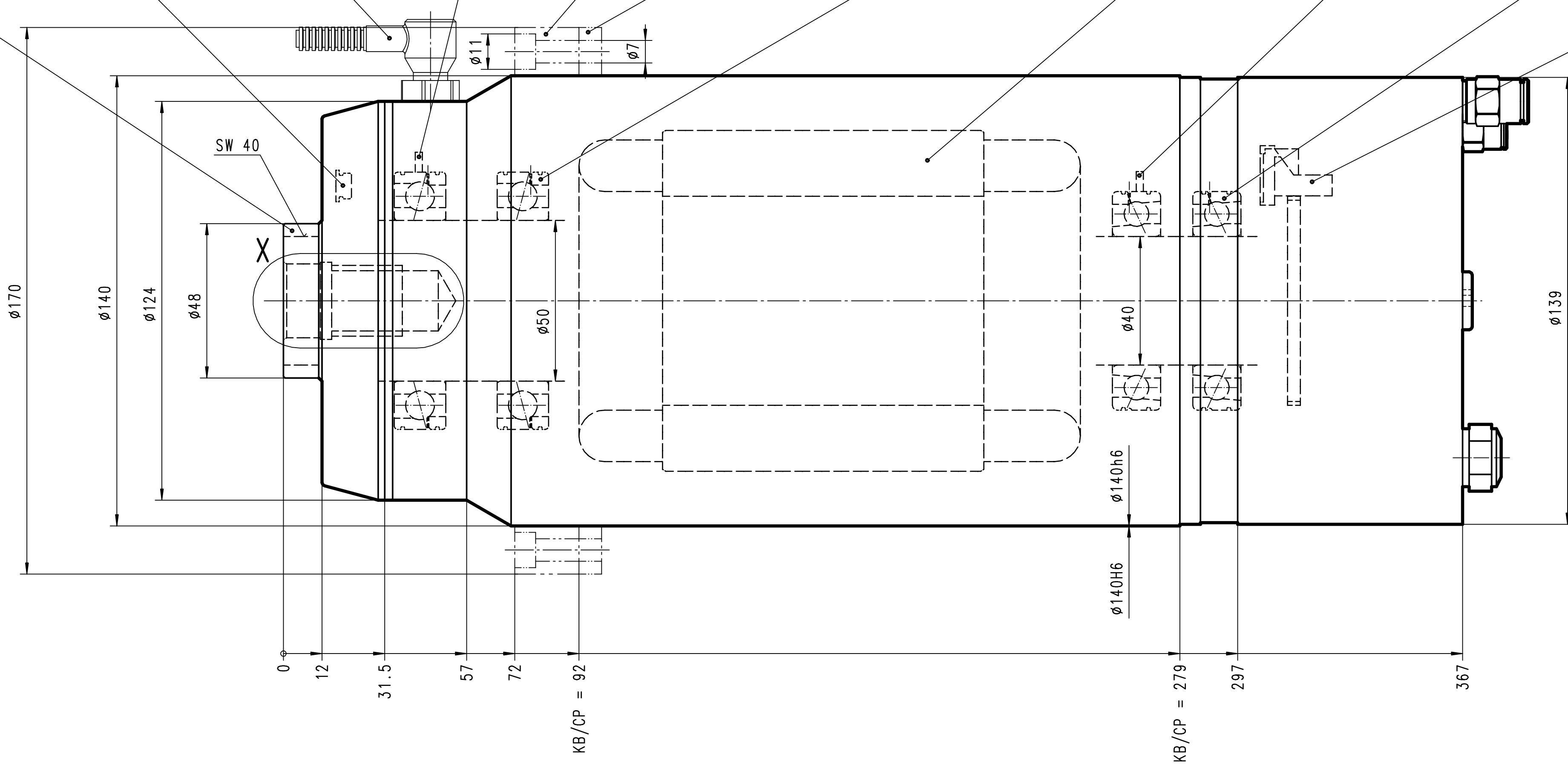
Kugellager/Ball Bearing:
Stahl/Keramik/Öl/Fett
Steel/Ceramic/Oil/Grease

Motor/Motor:
siehe Übersicht
Check the Summary

Option S:
Temperatursensor
Temperature Sensor

Kugellager/Ball Bearing:
Stahl/Keramik/Öl/Fett
Steel/Ceramic/Oil/Grease

Option V:
128 Zähne
128 Teeth



Spezialaufnahme:
Special Taper:
M22x1.5-LH
(Linksgewinde)
(left Hand Thread)

Standard: 140DI30-0A

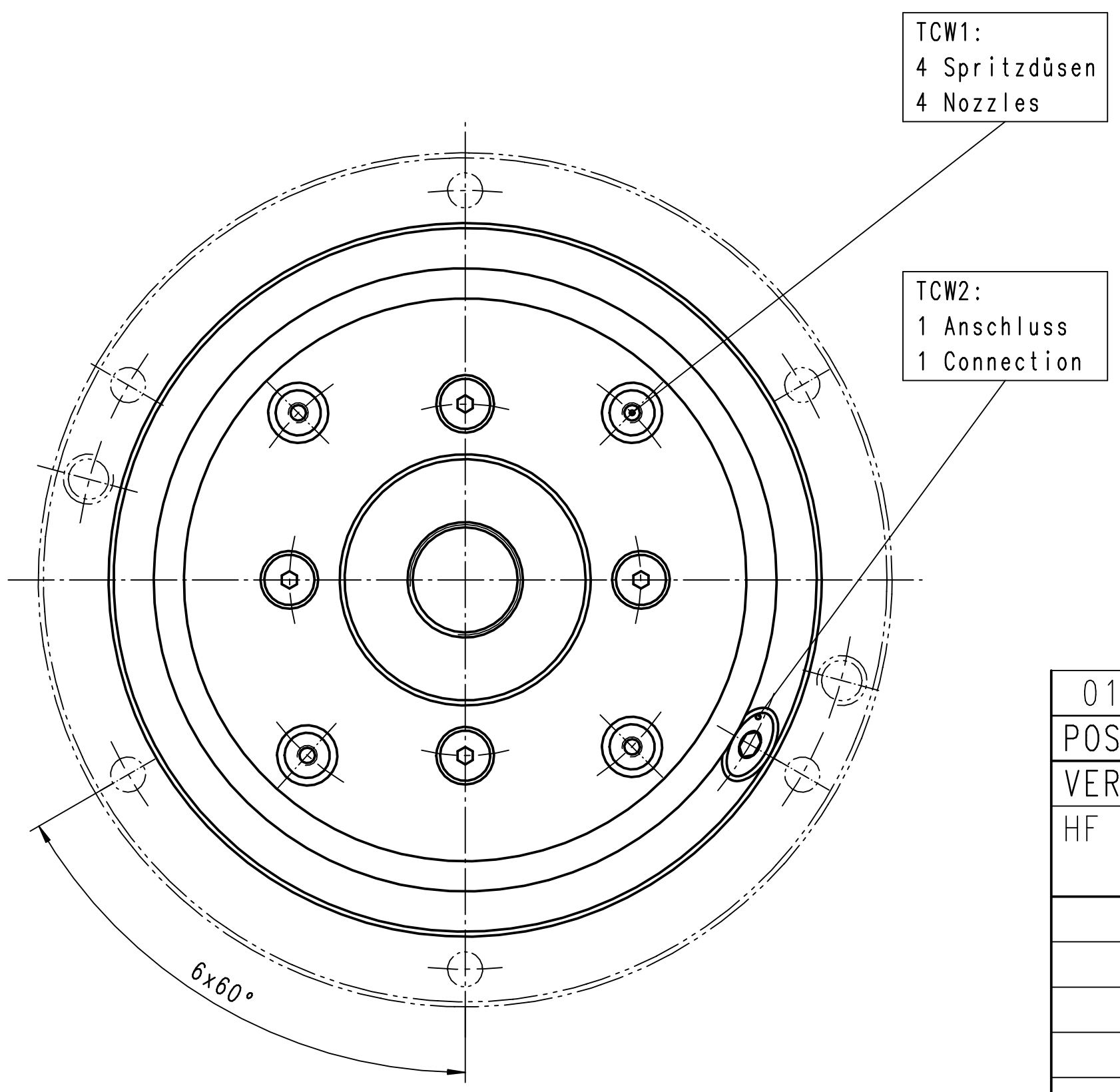
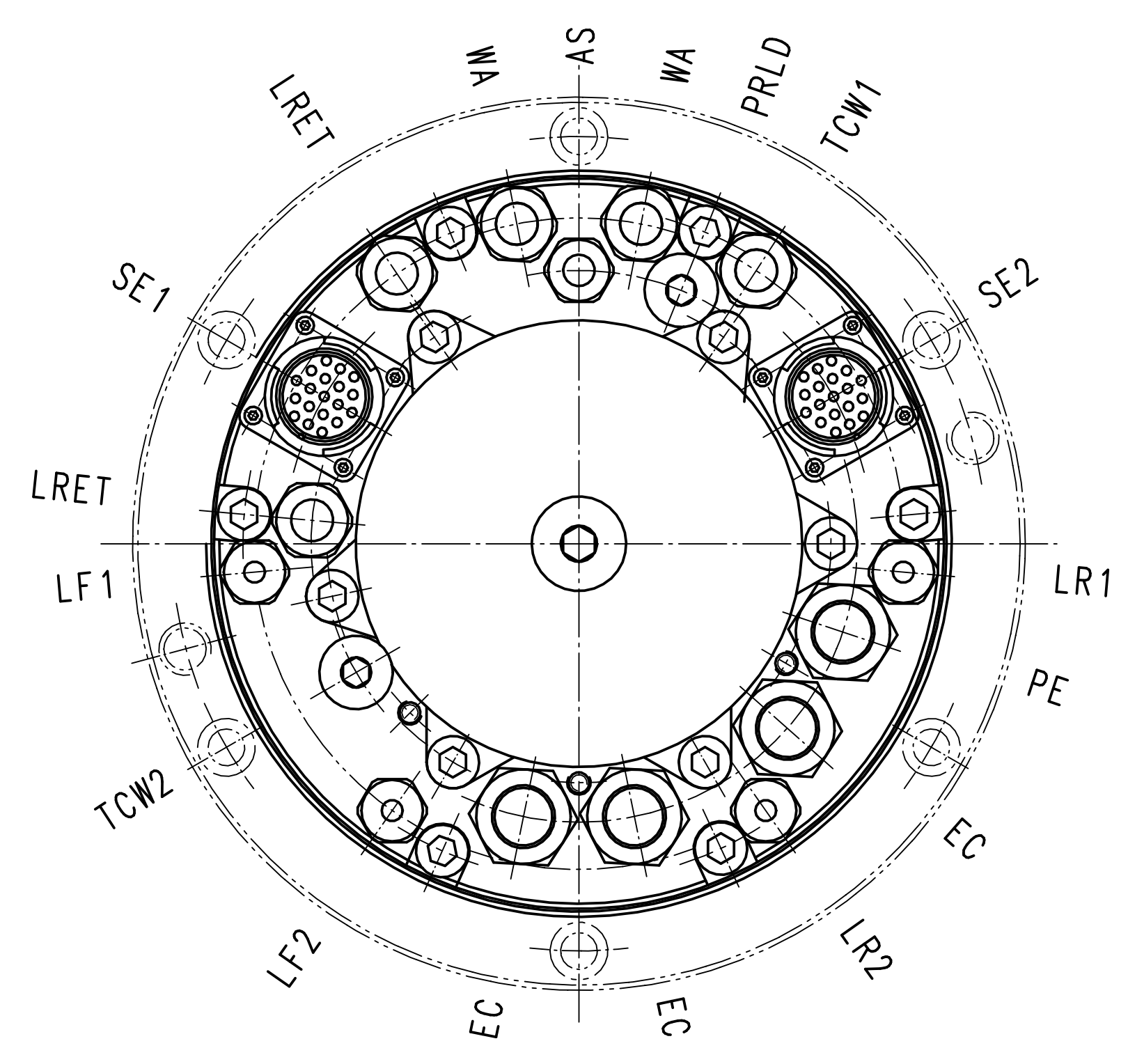
Paßmaß	Grenzabmaße
23 H5	+0.009 +0.000
140h6	+0.000 -0.025
140H6	+0.025 +0.000

Eigentum und Urheberrecht:
Right of ownership and copyright:
IBAG Switzerland AG
Oberfeldstrasse 20
CH-8302 Kloten
Tel. +41 43 888 33 33
Fax +41 43 888 90 90

Achtung: Diese Zeichnung zeigt eine Vielzahl an möglichen Options-Varianten. Bitte beachten Sie die technischen Datenblätter und Betriebsanleitung, bzw. die Auftragsbestätigung betreffend der Auslegung und Bestückung Ihrer Spindel.

This drawing shows the various possible options for this type of spindle. Please check with your technical data sheet, the instruction manual or your order confirmation regarding the options received and execution of your spindle.

KB = Klemmbereich
CP = Clamping Possibility



01	1	Motor Spindle/HF 140 DI 30 S	MATERIAL/NUMMER/NUMBER			
POS.	STK/PCT	BENENNUNG/TYPE	EINHEIT/SCALE	IN mm	FORMAT	DIN A1
VERWENDUNG/TO BE USED FOR		HF 140 DI 30 S	MASSTAB/SCALE	1:1		
E			28.11.2014		09:57	
D			IBAG			
C						
B			IBAG Switzerland AG			
A		31.10.2006	fm	ZEICHNUNGSNUMMER/DRAWING NUMBER		
NEU/NEW		31.10.2006	fm	140DI30-9A		
GEPRÜFT/INSPECTED			URSPRUNG/ORIGIN			
INDEX		DATUM/DATE	NAME	URSPRUNG/ORIGIN		1/1